



HP LaserJet 4200/4300 Serie

HP LaserJet 4200/4300 Serie

Mit ihrer hohen Druckleistung und Druckqualität übertrifft die HP LaserJet 4200/4300 Serie die Erwartungen der Anwender. Die intelligenten, vielseitigen und zuverlässigen Schwarzweißdrucker bieten eine Vielzahl bedienerfreundlicher Funktionen für den Einsatz in Arbeitsgruppen und die einfache Verwaltung der Drucker im Netzwerk.



HP LaserJet 4200/N und
HP LaserJet 4300/N



HP LaserJet 4200TN und
HP LaserJet 4300TN



HP LaserJet 4200DTN und
HP LaserJet 4300DTN



HP LaserJet 4200DTNSL und
HP LaserJet 4300DTNSL

Die Drucker der HP LaserJet 4200 und HP LaserJet 4300 Serie bieten professionellen Anwendern sowie kleinen, mittleren und großen Unternehmen die zuverlässige Leistungsfähigkeit eines HP LaserJets, einmalige Vielseitigkeit und bedienerfreundliche Lösungen zur Bewältigung der hohen Druckvolumen in Arbeitsgruppen mit 5-15 Anwendern.

Setzen Sie einen neuen Leistungsstandard und steigern Sie die Produktivität in Arbeitsgruppen.

- Sparen Sie Zeit und erhöhen Sie die Produktivität mit Druckgeschwindigkeiten von bis zu 33 Seiten pro Minute bei der HP LaserJet 4200 Serie und sogar bis zu 43 Seiten pro Minute bei der HP LaserJet 4300 Serie.
- Schnelle Prozessoren und 48 MB Standard-RAM für den HP LaserJet 4200 (64 MB beim Modell N/TN/DTN/DTNSL) und 64 MB Standard-RAM für den HP LaserJet 4300 (80 MB beim Modell N/TN/DTN/DTNSL) beschleunigen die Ausgabe komplexer Dokumente und Rückkehr zur Anwendung.
- Instant-On-Fixiertechnologie sorgt für den Wegfall der Aufwärmzeit und die Ausgabe der ersten Seite in weniger als 8,5 Sekunden.
- Eine echte Auflösung von 1.200 dpi bei voller Druckgeschwindigkeit gewährleistet kompromisslose Qualität.
- Intelligente Funktionen für die Dokumentenverwaltung wie Proof-and-Hold, Private Printing und Quick Copy vereinfachen Arbeitsabläufe.

Vielseitigere Lösungen für die Dokumenterstellung und -verwaltung zur gezielten Anpassung an die Anforderungen der Arbeitsgruppe.

- Der HP Jetdirect EIO Printserver ermöglicht schnelles, zuverlässiges Drucken im Netzwerk bei höchstem Sicherheitsstandard*.
- Offene HP Architektur bietet flexible Anschlussmöglichkeiten über eine EIO-Schnittstelle und ermöglicht den Einsatz zahlreicher Partnerlösungen für die meisten Netzwerkumgebungen.
- Flexible Papierzuführungsoptionen verbessern die Arbeitseffizienz: mit einer zusätzlichen Papierzuführung für 1.500 Blatt kann die Kapazität auf bis zu 2.600 Blatt erhöht werden, Duplex-Einheit, Briefumschlagzuführung und Ausgabefächer mit hoher Kapazität, wahlweise mit Hefteinrichtung, erhöhen die Produktivität der Anwender.
- Der Speicher kann problemlos auf bis zu 416 MB erweitert werden.

Bedienerfreundliche, intelligente Lösung für die komplexen Druckanforderungen in Arbeitsgruppen.

- Die HP Web Jetadmin Software ermöglicht einfache Netzwerkinstallation, komfortable Verwaltung sowie Diagnose und Behebung von Druckerproblemen über das Netzwerk.
- Mit dem integrierten Webserver können Sie über einen normalen Webbrowser direkt auf den Drucker zugreifen, um von einem entfernten Rechner aus Druckereinstellungen und E-Mail-Warmmeldungen zu konfigurieren.
- Tonerstand und Papiervorrat können mit dem HP Smart Drucksystem für die automatisierte Zubehörlogistik ebenfalls fernüberwacht werden.
- Eine schüttelfreie HP Smart Hochleistungs-Druckkassette gewährleistet konsistente Druckergebnisse in höchster Qualität.

*Beim Basismodell optional.

HP LaserJet
4200 Serie



HP LaserJet
4300 Serie



Mehr Leistung für das Drucken in Arbeitsgruppen

Ihr Unternehmen benötigt leistungsfähige Arbeitsgruppendrucker, auf die jederzeit Verlass ist. Deshalb setzt HP bei der Entwicklung seiner Drucker bewährte und zuverlässige Technologien ein, die hervorragende, konsistente Druckqualität gewährleisten – seit jeher das Markenzeichen aller HP Schwarzweiß-Laserdrucker. Sowohl die Drucker der HP LaserJet 4200 als auch der 4300 Serie unterstützen eine Vielzahl von Softwareanwendungen und Betriebssystemen und zeichnen sich durch enorme Leistungsfähigkeit aus. Verlassen Sie sich auf eine schnelle Ausgabe der ersten Seite, sehr hohe Druckgeschwindigkeit und eine schnelle Rückkehr zur Anwendung. Flexible Auswahl bei den Druckmedien und ein umfassendes Angebot an Zubehör für die Papierhandhabung ermöglichen die effiziente Erstellung der unterschiedlichsten Dokumente. Beide Druckerfamilien lassen sich bei wachsenden Anforderungen problemlos erweitern. Doch für welches Modell Sie sich auch entscheiden, Sie werden von den Auswirkungen auf die Produktivität Ihrer Arbeitsgruppen begeistert sein.

Führende Technologien von HP

Schnelle Druckausgabe mit HP Instant-On-Fixiertechnologie

Dank HP Instant-On-Fixiertechnologie erreichen HP LaserJet 4200 und HP LaserJet 4300 Drucker eine in der Branche einmalige Ausgabezeit für die erste Seite von weniger als 8,5 Sekunden, sowohl aus dem Kalt- als auch aus dem Warmstart. Aufwärmzeit ist nicht erforderlich und der Drucker kehrt sofort nach dem Druckvorgang in den Energiesparbetrieb zurück, so dass erhebliche Energieeinsparungen erzielt werden. Der ausgesprochen leise Betrieb ermöglicht ungestörtes Arbeiten.

Hervorragende Druckqualität mit HP Smart Druckkassetten

Intelligente Technologie verbessert die Druckqualität, vereinfacht die Druckkassetteninstallation und automatisiert die Zubehörlogistik:

- Dynamische Anpassung der Ladewalzen-Vorspannung. Dadurch wird die im Lauf der Lebensdauer abnehmende Empfindlichkeit der Bildtrommel kompensiert. Ein Rührmechanismus in der "schüttelfreien" Kassette lockert den Toner automatisch auf. Das Ergebnis ist eine gleichbleibend hohe Druckqualität – vom ersten bis zum letzten Ausdruck
- Automatische Überwachung der Verbrauchsmaterialien und proaktive E-Mail-Warmmeldungen bei niedrigem Tonerstand und geringem Papiervorrat minimieren Stillstandszeiten und Bedieneraufwand
- Detaillierte Druckauftragsdaten und die Überwachung der Druckkassettennutzung erleichtern die Kostenkontrolle

HP All-in-one Druckkassette

- Die Druckkassette wurde als geschlossene Einheit ausgeführt, die Toner, Bildtrommel und Entwicklungseinheit enthält. Das bedeutet, dass nur ein Teil ausgetauscht werden muss und dabei gleichzeitig alle für den Bildverarbeitungsprozess wichtigen Komponenten erneuert werden. So ist über die gesamte Lebensdauer des Druckers optimale Druckqualität gewährleistet
- Die Installation einer HP Druckkassette ist ausgesprochen einfach und setzt keine technischen Kenntnisse voraus
- Magnetische Dichtungen verhindern den Austritt von Toner, so dass Drucker, Papier und Hände absolut sauber bleiben

Druckkassetten mit Ladewalze schützen Umwelt und Gesundheit

HP hat eine neuartige Technologie entwickelt, bei der die Ladewalze die Bildtrommel direkt berührt. Ein Koronadraht ist nicht erforderlich. Die elektrische Ladung wird direkt auf die Trommel übertragen, so dass praktisch kein Ozon freigesetzt wird. Da es keinen Koronadraht gibt, ist keine manuelle Reinigung erforderlich, was Zeit und Geld spart.

Lösungen für die Anforderungen in Arbeitsgruppen

Effiziente Geräteverwaltung

Die Geräte der HP LaserJet 4200 und 4300 Serie zeichnen sich durch innovative Hard- und Softwaremerkmale aus, die eine an die Druckumgebung angepasste Geräteverwaltung ermöglichen – vom unverzichtbaren Einzelgerät bis zum komplexen Netzwerk mit einer Vielzahl eingebundener Peripheriegeräte.

- Über den integrierten HP Webserver sind alle Funktionen der an das Netzwerk angeschlossenen HP LaserJet 4200 und 4300 Drucker direkt zugänglich. So können von einem entfernten Rechner aus Geräteeinstellungen, automatische Druckkassettenbestellungen und E-Mail-Warmmeldungen konfiguriert, der Gerätestatus überwacht und Ursachen von Geräteproblemen ermittelt werden
- Die HP Web Jetadmin Software ermöglicht die Installation, Konfiguration, Fehlersuche und proaktive Verwaltung Ihrer Netzwerkgeräte von einem entfernten Standort aus über einen normalen Webbrowser
- Geräteprobleme können dank Direktzugang zur problemrelevanten Selbsthilfe im Internet schnell behoben werden

HP JetCAPs Lösungen

HP bietet in Zusammenarbeit mit einem weltweiten Netz von HP JetCAPs Partnern ausgewählte Produkte und Drucklösungen an, welche die HP LaserJet Drucker ideal ergänzen. Die Produkte können miteinander kombiniert werden und lassen sich an individuelle Anforderungen anpassen, so dass Sie genau die Drucklösung erhalten, die Sie benötigen. Beratungs-, Implementierungs- und Supportleistungen sind ebenfalls erhältlich. Das vielseitige Angebot an erweiterten Lösungen ermöglicht enorme

Einsparungen und Vereinfachungen im Druckbereich:

- Formularmanagement
- Firmenzeichen
- Barcode- und Scheckdruck (OCR und MICR)
- Drucken aus SAP R/3- und ERP-Anwendungen
- Sicheres und geschütztes Drucken mit Smart Cards
- Host Printing
- Kostenüberwachung beim Drucken und Kopieren
- Abrechnung von Druck- und Kopieraufträgen und spezielle Industrielösungen

Weitere Informationen erhalten Sie unter www.jetcaps.com



Hochleistungsdrucker



Vergleich zwischen der HP LaserJet 4200 und 4300 Serie

	HP LaserJet 4200 Serie	HP LaserJet 4300 Serie	Vorteile der HP LaserJet 4300 Serie
Arbeitsgruppengröße	5 – 10 Anwender	5 – 15 Anwender	konzipiert für die hohen Leistungsanforderungen in Arbeitsgruppen mit hohem Druckbedarf
Geschwindigkeit, DIN A4	bis zu 33 Seiten/Min.	bis zu 43 Seiten/Min.	Steigerung der Produktivität durch sehr hohe Druckgeschwindigkeit, ideal für die Bewältigung hoher Druckvolumen in vernetzten Arbeitsgruppen
Prozessorgeschwindigkeit	300 MHz	350 MHz	beschleunigte Rückkehr zur Anwendung mit einem leistungsfähigen Prozessor
Speicher	48 MB (64 MB bei den Modellen N/TN/DTN/DTNSL)	64 MB (80 MB bei den Modellen N/TN/DTN/DTNSL)	neuer Leistungsstandard und verbesserte Produktivität durch integrierten Speicher mit hoher Kapazität sowie beschleunigte Ausgabe komplexer Dokumente
Monatliches Druckvolumen	bis zu 150.000	bis zu 200.000	hohes monatliches Druckvolumen und hochzuverlässiges Druckwerk für die tägliche Erstellung großer Mengen von Dokumenten
Druckkassettenkapazität*	bis zu 12.000 Seiten	bis zu 18.000 Seiten	Minimierung des Bedienungs- und Wartungsaufwands durch HP Ultraprecise Druckkassette mit hoher Ergiebigkeit
* 5% Deckungsgrad			

Zubehör für die HP LaserJet 4200/4300 Serie



automatische Duplex-Einheit Q2439A



Ausgabefach Q2442A



500-Blatt-Papierzuführung Q2440A



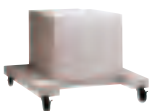
Ausgabefach mit Heftleinrichtung Q2443A



Briefumschlagzuführung für 75 Umschläge Q2438A



1500-Blatt-Papierzuführung mit besonders großer Kapazität Q2444A



Druckerunterstand mit Vorratsbehälter Q2445A



HP LaserJet 4200/4300 mit optionalem Zubehör

Lieferumfang

HP LaserJet 4200: Drucker, Netzkabel mit Winkelstecker, Bedienfeldaufkleber, HP Smart Druckkassette für bis zu 12.000 Seiten, Software und Dokumentation auf CD-ROM, Kurzanleitung

HP LaserJet 4200N: Basismodell plus HP Jetdirect (EIO) 10/100Base-TX Printserver

HP LaserJet 4200TN: Basismodell plus HP Jetdirect (EIO) 10/100Base-TX Printserver und 500-Blatt-Papierzuführung

HP LaserJet 4200DTN: Basismodell plus HP Jetdirect (EIO) 10/100Base-TX Printserver, 500-Blatt-Papierzuführung und automatische Duplex-Einheit

HP LaserJet 4200DTNSL: Basismodell plus HP Jetdirect (EIO) 10/100Base-TX Printserver, 500-Blatt-Papierzuführung, automatische Duplex-Einheit und Ausgabefach mit Heftleinrichtung (Heften von bis zu 15 Blatt/Ausgabe von bis zu 500 Blatt)

HP LaserJet 4300 Serie: gleicher Lieferumfang, jedoch mit einem HP LaserJet 4300 und einer HP Smart Druckkassette für bis zu 18.000 Seiten

HP LaserJet 4200/4300 Serie



Technische Daten

Druckgeschwindigkeit	HP LaserJet 4200 Serie: bis zu 33 Seiten/Min.; HP LaserJet 4300 Serie: bis zu 43 Seiten/Min. Ausgabe der ersten Seite: Weniger als 8,5 Sek. (Die genaue Druckgeschwindigkeit ist abhängig von Systemkonfiguration, Software und Komplexität des jeweiligen Dokuments.)			
Prozessorgeschwindigkeit	HP LaserJet 4200 Serie: 300 MHz; HP LaserJet 4300 Serie: 350 MHz.			
Speicher	HP LaserJet 4200: 48 MB. HP LaserJet 4200N/TN/DTN/DTNSL: 64 MB. HP LaserJet 4300: 64 MB. HP LaserJet 4300N/TN/DTN/DTNSL: 80 MB. Erweiterbar auf bis zu 416 MB über drei normgerechte DIMM-Steckplätze.			
Druckauflösung	HP FastRes mit 1.200 x 1.200 dpi, HP ProRes mit 1.200 x 1.200 dpi.			
Druckersprachen	HP PCL 6, HP PCL 5e und HP Postscript Level 3 Emulation, HP-GL/2, automatische Sprachumschaltung.			
Sparbetrieb	Tonersparmodus (spart bis zu 50% Toner bei 600 dpi), sofortige Rückkehr in den Energiesparbetrieb nach jedem Druckauftrag dank Instant-On-Fixiertechnologie (spart Strom), doppelseitiger Druck und Druck mehrerer Seiten auf ein Blatt (spart Papier).			
Schriftarten	80 eingebaut TrueType Schriftarten.			
Monatliches Druckvolumen	HP LaserJet 4200 Serie: bis zu 150.000; HP LaserJet 4300 Serie: bis zu 200.000.			
Medienhandhabung	Zuführung 1	Kapazität* (Blatt) 100	Papiergewicht 60 bis 200 g/m ²	Medienarten und -formate Briefumschläge, Eiketten, Transparentfolien, Spezialmedien, 76 x 127 mm bis US-Legal.
	Zuführung 2/3	500	60 bis 120 g/m ²	DIN A4, DIN A5, US-Letter, US-Executive, B5, US-Legal und Sonderformate
	Hochleistungs-zuführung	1.500	60 bis 120 g/m ²	DIN A4, US-Letter, US-Legal
	Duplex-Einheit		60 bis 120 g/m ²	DIN A4, DIN A5, US-Letter, US-Legal, US-Executive, B5
	Ausgabefach	bis zu 500	60 bis 120 g/m ²	DIN A4, DIN A5, US-Letter, US-Executive, B5, US-Legal und Sonderformate
	Ausgabefach mit Heftleinrichtung	bis zu 500 (Ausgabe) bis zu 15 (Heften)	60 bis 120 g/m ²	DIN A4, DIN A5, US-Letter, US-Executive, B5, US-Legal und Sonderformate DIN A4, US-Letter, US-Legal
Papierzuführung	Basismodell/Modell N: 600 Blatt Standard (1 x 100-Blatt-Mehrweckzuführung, 1 x 500-Blatt-Papierzuführung); Modell TN/DTN/DTNSL: 1.100 Blatt Standard (1 x 100-Blatt-Mehrweckzuführung, 2 x 500-Blatt-Papierzuführung). Bis zu 4 Papierzuführungen, maximale Zuführungskapazität 2.600 Blatt. Basismodell und Modell N können mit zwei zusätzlichen Papierzuführungen ausgestattet werden. Der Drucker ermöglicht die optionale Installation von 1) 1 x 500-Blatt-Papierzuführung und 1 x 1.500-Blatt-Papierzuführung, 2) 1 x 500-Blatt-Papierzuführung, 3) 1 x 1.500-Blatt-Papierzuführung oder 4) 2 x 500-Blatt-Papierzuführung.			
Papierausgabe	Basismodell/Modell N/TN/DTN: 300 Blatt (250 Blatt mit der bedruckten Seite nach unten, 50 Blatt mit der bedruckten Seite nach oben); Modell DTNSL: 800 Blatt (250 Blatt mit der bedruckten Seite nach unten, 50 Blatt mit der bedruckten Seite nach oben, Ausgabefach mit Heftleinrichtung für bis zu 500 Blatt).			
Beidseitiger Druck	Duplex-Einheit für beidseitigen Druck; Modell DTN/DTNSL (Standard).			
Druckmedien	Papier (Normalpapier, Briefpapier, vorgestanztes Papier, weißes und farbiges Papier, Vordrucke, Recycling-Papier), Transparentfolien, Etiketten, Briefumschläge, kartoniertes Papier, benutzerdefinier.			
Schnittstellen und Netzwerkeinbindung	Basismodell: IEEE 1284-kompatible Parallelschnittstelle, 2 freie EIO-Steckplätze für optionale interne HP Jetdirect PrinterServer für Ethernet 10Base-T, 10Base2, 100Base-TX, LocalTalk und Token Ring-Netzwerke. Modell N/TN/DTN/DTNSL: IEEE 1284-kompatible Parallelschnittstelle, HP Jetdirect 10/100Base-TX PrinterServer, 1 freier EIO-Steckplatz.			
Unterstützte Betriebssysteme	Microsoft® Windows® 95, 98, Me, NT 4.0, 2000, XP, Apple® Mac® OS 8.6 bis 9.x sowie 10.1 und höher, Unterstützung grundlegender Druckfunktionen unter DOS, Win 3.1, OS2 (Treiber nicht im Lieferumfang enthalten, Download unter http://www.hp.com/cpsupport) und Linux (Treiber nicht im Lieferumfang enthalten, Download unter: http://www.linux.hp.com).			
Unterstützte Netzwerkbetriebssysteme	Microsoft® Windows® 95, 98, NT 4.0, 2000, XP; NetWare; IBM OS/2 Warp; LAN Manager; UNIX®; AppleTalk; Linux; HP-UX; LocalTalk über HP Jetdirect EIO PrinterServer.			
Standardsoftware	CD-ROM mit Druckertreibern: HP PCL 6, HP PCL 5e, PS, PPDs, Macintosh-Software; sowie Installationssoftware (Link zur HP Web Jetadmin Software für die einfache Installation, Konfiguration und Verwaltung über einen normalen Webbrowser).			
Bedienfeld	Intuitive Bedienung, einfach verständliche Meldungen, übersichtliches Bedienfeld für die kontextbezogene Lösung von Druckerproblemen, grafische Anzeige mit vier 20-stelligen Zeilen und Hilfenmenü. Anzeige der Meldungen in 20 Sprachen möglich.			
Leistungsaufnahme	Beim Drucken maximal 685 Watt, im Bereitschaftsmodus maximal 27 Watt, im Energiesparbetrieb maximal 25 Watt.			
Abmessungen (B x T x H)	Basismodell/Modell N: 412 x 439 x 366 mm, Modell TN: 412 x 439 x 488 mm, Modell DTN: 412 x 520 x 488 mm, Modell DTNSL: 412 x 520 x 740 mm.			
Gewicht	Basismodell/Modell N: 20 kg; Modell TN: 27 kg; Modell DTN: 30 kg; Modell DTNSL: 34 kg.			
Druckerwartung	HP Web Jetadmin, HP LaserJet Utility, HP Embedded Web Server.			
Betriebsumgebung	Empfohlene Luftfeuchtigkeit im Betrieb: 20 bis 80% relative Luftfeuchtigkeit, nicht kondensierend; empfohlene Betriebstemperatur: 10 bis 32°C. Geräuschemission gemäß ISO 9296: Schalleistungspegel: lWAd: HP LaserJet 4200 Serie: 6,8 dB(A) beim Drucken, HP LaserJet 4300 Serie: 7,0 dB(A) beim Drucken, HP LaserJet 4200/4300 Serie: 4,0 dB(A) im Energiesparbetrieb. Schallleistungspegel: lPAm: HP LaserJet 4200 Serie: 54 dB(A) beim Drucken, HP LaserJet 4300 Serie: 56 dB(A) beim Drucken, HP LaserJet 4200/4300 Serie: 27 dB(A) im Energiesparbetrieb.			
Produktbescheinigungen	IEC 60950 (international), EN 60950 (international), IEC 60825-1+A11 Klasse 1, GB4943, CISPR 22+A1+A2 / EN 55022: 1994+A1+A2 Klasse B, EN 61000-3-2/A14, EN 61000-3-3, EN 55024, FCC Titel 47 CFR, Teil 15 Klasse B, ICES-003, Ausgabe 3, AS/NZS 3548+A1+A2 GB9254, EMV-Richtlinie 89/336/EWG, Niederspannungsrichtlinie 73/23/EWG, CE-Kennzeichnung (Europa), EN 55022 Klasse A, Teil 15 der FCC-Vorschriften (USA). Eingehaltene Normen: IEC 60950 (international), EN 60950 (international), IEC 60825-1+A1, EN 60825-1+A1 Klasse 1 Laser/LED-Produkt, GB4943, Lasersicherheitserklärung (USA), Laserschutz (Finnland), ENERGY STAR.			
Herstellergarantie	Ein Jahr Herstellergarantie mit Rücklieferung an HP, optionale Supportpacks erhältlich.			

*Abhängig von Medienart und -gewicht.

<http://www.hp.com>

<http://www.hp.com/support/lj4200>

<http://www.hp.com/support/lj4300>

Grundsätzlich steht Ihnen Ihr Fachhändler für zusätzliche Informationen zur Verfügung.

Beratung für Kunden vor dem Kauf eines bestimmten Produktes:

Kundeninformations-Zentren:

Deutschland:

Telefon 01 80/5 32 62 22 (0,12 Euro pro Minute)

Telefax 01 80/5 31 61 22 (0,12 Euro pro Minute)

Osterreich: Telefon 0810/006080 (Ortstarif)

Schweiz: Telefon 0848 88 44 66

Support für Endkunden nach dem Kauf eines Produktes (innerhalb der Gewährleistungsfrist kostenlos):

Telefon 01 80/5 25 81 43 (0,12 Euro pro Minute)

Osterreich: Support für Endkunden nach dem Kauf eines Produktes innerhalb der Gewährleistungsfrist:

Telefon 0810/006080 (Ortstarif), für HP Taschenrechner über Emis

Data, Telefon 01-504 20 21

HP Informationsdienste:

Internet <http://www.hewlett-packard.de>

HP Fax-Abruf-Service: 0 70 31/14 75 05

(Osterreich: 0660/8128)

CompuServe: GO HP

Bestellinformationen

HP LaserJet 4200 Serie	
Q2425A	HP LaserJet 4200
Q2426A	HP LaserJet 4200N
Q2427A	HP LaserJet 4200TN
Q2428A	HP LaserJet 4200DTN
Q2447A	HP LaserJet 4200DTNSL
Q1338A	HP Smart Druckkassette (für bis zu 12.000 Seiten)
Q2429A	Drucker-Wartungskit 110 V (200.000 Seiten)
Q2430A	Drucker-Wartungskit 220 V (200.000 Seiten)

HP LaserJet 4300 Serie	
Q2431A	HP LaserJet 4300
Q2432A	HP LaserJet 4300N
Q2433A	HP LaserJet 4300TN
Q2434A	HP LaserJet 4300DTN
Q2448A	HP LaserJet 4300DTNSL
Q1339A	HP Smart Druckkassette (für bis zu 18.000 Seiten)
Q2436A	Drucker-Wartungskit 110 V (200.000 Seiten)
Q2437A	Drucker-Wartungskit 220 V (200.000 Seiten)

Zubehör für die Papierhandhabung

Q2438A	Briefumschlagzuführung für 75 Umschläge
Q2439A	Automatische Duplex-Einheit
Q2440A	500-Blatt-Papierzuführung
Q2442A	Ausgabefach
Q2443A	Ausgabefach mit Heftleinrichtung
Q3216A	Heftklammern (3 Magazine mit je 1.000 Klammern)
Q2444A	1.500-Blatt-Papierzuführung mit besonders großer Kapazität
Q2445A	Druckerunterstand mit Vorratsbehälter

Speicher

C7842A	8 MB SDRAM DIMM
C7843A	16 MB SDRAM DIMM
C7845A	32 MB SDRAM DIMM
C9680A	64 MB SDRAM DIMM
C9121A	128 MB SDRAM DIMM
C4286A	2 MB Flash DIMM
C4287A	4 MB Flash DIMM
C8530A	8 MB Flash DIMM
C7867A	12 MB Flash DIMM
J6054B	HP EIO Festplatte >10 GB

Interne HP Jetdirect PrinterServer

J6057A	HP Jetdirect 615N für Fast Ethernet (ein 10/100Base-TX RJ-45-Anschluss) (bei den Netzwerkmodellen im Lieferumfang enthalten)
J4167A	HP Jetdirect 610N für Token Ring
J3110A	HP Jetdirect 600N für Ethernet (10Base-T)
J3111A	HP Jetdirect 600N für Ethernet (10Base-T, 10Base2) und LocalTalk
J6058A	HP Jetdirect 680N Wireless PrinterServer

Zusätzliche Anschlussmöglichkeiten

J4135A	HP Jetdirect Konnektivitätskarte für USB-, seriellen und LocalTalk-Anschluss
--------	--

Service und Support

HP LaserJet 4200 Serie	
H5479A/E	Vor-Ort-Service am nächsten Arbeitstag, 3 Jahre
H4475A/E	Vor-Ort-Service innerhalb von 4 Stunden, 3 Jahre

HP LaserJet 4300 Serie

U3469A/E	Vor-Ort-Service am nächsten Arbeitstag, 3 Jahre
U3470A/E	Vor-Ort-Service innerhalb von 4 Stunden, 3 Jahre

Änderungen vorbehalten. ENERGY STAR ist eine eingetragene Servicemarke der United States Environmental Protection Agency (EPA). Alle weiteren hier erwähnten Produktnamen können Marken der Herstellerfirmen sein.

Microsoft, Windows und MS Windows sind in den USA eingetragene Warenzeichen der Microsoft Corporation.

© Copyright Hewlett-Packard 2002

Printed in the EU 10/02

5981-2971 DEE